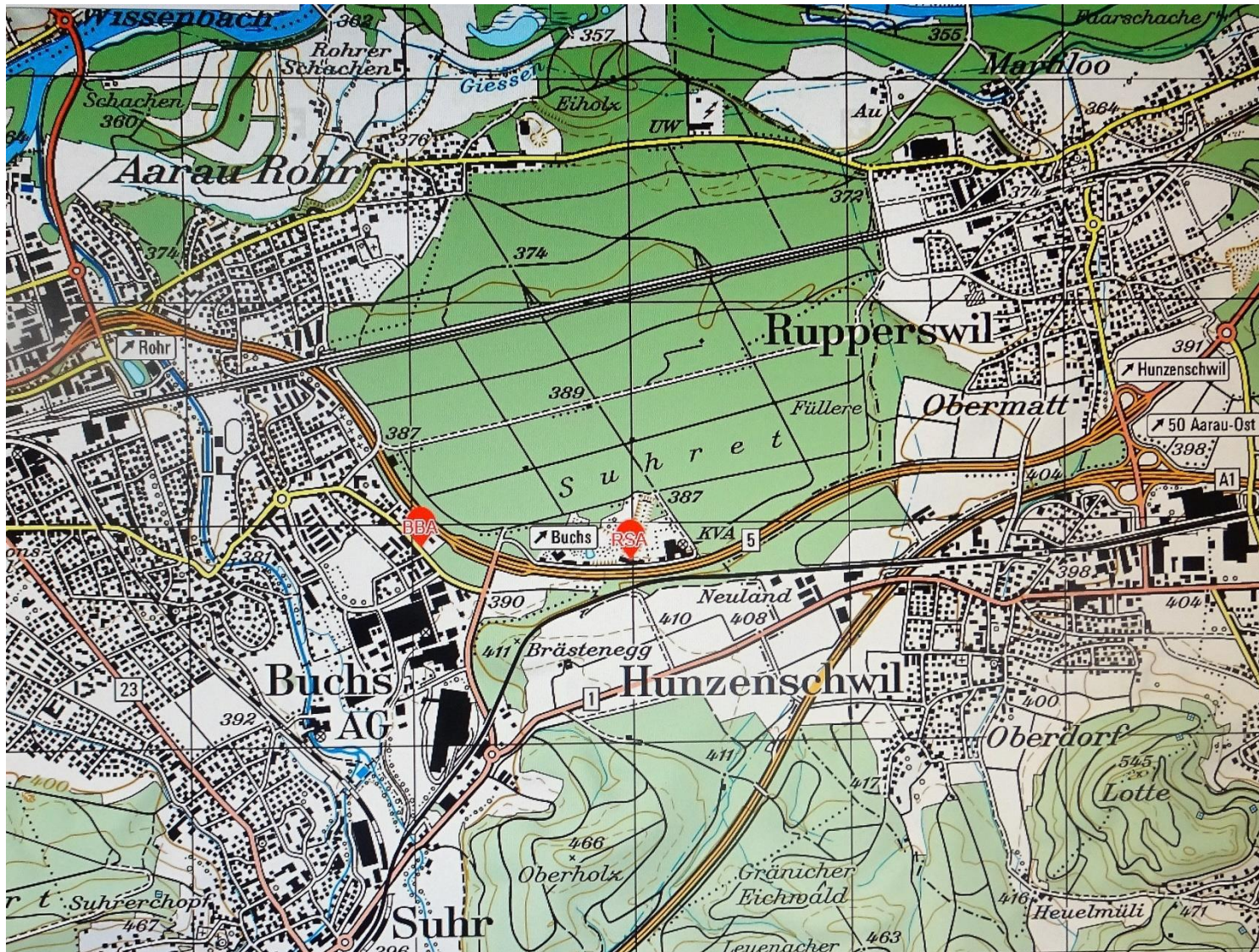


Anfahrt zur RSA Lostorf



Von Zürich

Auf der Autobahn A1 bis Ausfahrt Aarau Ost. Einbiegen auf N1R-Zubringer (Aaretalstrasse) → Wegweiser "Buchs - Aarau" folgen. N1R verlassen bei Ausfahrt "Buchs/Suhr", danach rechts Abbiegen und der Strasse 400m folgen. Das rotweiss gestrichene Kamin der direkt neben der RSA liegenden Kehrichtverbrennungsanlage KVA ist von weither sichtbar.

Von Bern

Auf der Autobahn A1 bis Ausfahrt Aarau Ost. Einbiegen auf N1R-Zubringer (Aaretalstrasse) → Wegweiser "Buchs - Aarau" folgen. N1R verlassen bei Ausfahrt "Buchs/Suhr", danach rechts Abbiegen und der Strasse 400m folgen. Das rotweiss gestrichene Kamin der direkt neben der RSA liegenden Kehrichtverbrennungsanlage KVA ist von weither sichtbar.

Öffentlicher Verkehr

Vom Bahnhof Aarau mit Bus 1 (Richtung Buchs AG), bis Haltestelle Buchs AG, Heuweg (rot markiert). Von dort zu Fuss zur RSA. Zeit von der Haltestelle Buchs AG, Heuweg zur RSA: ca. 20 min. Das rot/weiss gestrichene Kamin der direkt neben der RSA liegenden Kehrichtverbrennungsanlage KVA ist von weither sichtbar.